

GAZZETTA DI PARMA



Domenica 29 gennaio 2023
Anno 295 Numero 28

QUOTIDIANO
FONDATO

D'INFORMAZIONE
NEL 1728

Euro 1,70
www.gazzettadiparma.it

EDITORIALE COSA DEVONO FARE LE REGIONI PER IL LAVORO

» **Pietro Ichino**

Gli studenti universitari italiani nel settore delle *humanities* – cioè soprattutto lettere, filosofia, storia, scienze della comunicazione – sono il 20 per cento del totale, a fronte della media Ue pari al 15 per cento. Ogni anno i laureati italiani in queste materie sono 80.000 a fronte di 30.000 sole assunzioni di personale qualificato nella c.d. industria culturale. Questa non corrispondenza quantitativa tra le competenze che l'università produce nel settore umanistico e quelle che il tessuto produttivo è in grado di assorbire è soltanto un aspetto di quello che le scienze sociali studiano come il *mismatch*, lo squilibrio tra domanda e offerta, caratteristico del mercato del lavoro italiano. Per curare questa vera e propria malattia del nostro sistema occorre innanzitutto un servizio efficiente e capillare di orientamento scolastico e professionale: materia che la Costituzione riserva in via esclusiva alle Regioni.

Nei Paesi del centro e nord-Europa dove questo servizio funziona bene, esso è in grado di: raggiungere ogni adolescente all'uscita di ciascun ciclo di scuola media, inferiore e superiore; tracciare il profilo delle sue aspirazioni e capacità; rilevare l'eventuale gap tra di esse; nonché soprattutto informare l'adolescente e i suoi genitori circa i percorsi formativi più adatti al suo profilo e meglio suscettibili di assicurare uno sbocco occupazionale con esso il più possibile coerente. L'assenza di un servizio di questo genere costituisce una delle cause principali della disoccupazione giovanile nel nostro Paese. Vero è che quel servizio non può funzionare bene se non dispone del dato relativo al tasso di coerenza tra ciascun corso di laurea o di formazione professionale e gli sbocchi occupazionali effettivi dei suoi diplomati: dato che in Italia – a differenza degli altri Paesi sopra citati – non viene rilevato in modo sistematico ed obbligatorio. Ma anche questa rilevazione rientrerebbe nella competenza specifica delle Regioni. Anche della Lombardia e del Lazio, per i cui Consigli regionali si voterà il 12 e 13 febbraio. Vogliamo dedicare un pezzetto almeno della campagna elettorale anche a questo tema, niente affatto secondario?

I bilanci dei Comuni Il quadro di tutto il Parmense Sindaci, ecco la mappa degli aumenti di stipendio Rialzo immediato oppure scaglionato in tre anni?

» C'è chi ha scelto l'aumento immediato e chi invece ha preferito diluirlo in tre anni. Scelte diverse fra i Comuni parmensi per l'aumento degli stipendi di sindaci e assessori che era diventato legge circa un anno fa. Ogni amministrazione comunale, in base alle differenti situazioni di bilancio, ha scelto la strada da percorrere. Ecco un quadro complessivo delle varie scelte adottate.

» **Cacciani, Molinari** | 6-7

Viabilità «Rotatorie per le strade più a rischio»

» Quattro rotatorie per ridurre i rischi sulle strade attorno alla città. La proposta viene rilanciata da Pietro Vignali che l'aveva già avanzata con una mozione in Consiglio comunale. Mozione bocciata dalla maggioranza. Le strade sono via Emilia, via Traversetolo, via Cremonese e via Langhirano.

» **Zurlini** | 9

Anno giudiziario Femminicidi Emilia Romagna al secondo posto

» 11

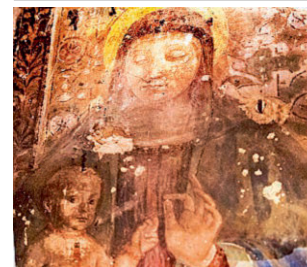
Calcio Sconfitta con l'ultima in classifica



Parma, partita disastrosa La rabbia dei tifosi crociati

» **Grossi** | 26-27-28-29

Arte



In Duomo Al via i lavori per l'affresco nascosto

» Iniziate i lavori per demolire il muro che ancora cela il dipinto ritrovato nella cripta del Duomo. Un affresco databile fra '400 e '500 che ritrae una bellissima Madonna con Bambino e altri sei personaggi.

» **Tiezzi** | 13

Italia&Mondo

Pista anarchica Diplomatici italiani sotto attacco

» **Pugliese** | 2

Italia-Libia La Meloni a Tripoli tra energia e migranti

» **Cappelleri** | 3

Ucraina Aiuti a Kiev: Medvedev insulta Crosetto

» **Mirone** | 5

Montagna Grande affluenza sulle piste Tanta voglia di sci Schia presa d'assalto



» Tantissimi appassionati di sci ieri sulle piste di Schia. Parcheggi pieni fin dal mattino e impianti di risalita presi d'assalto per la giornata di apertura. Un avvio di stagione reso possibile dalla neve caduta nei giorni scorsi, visto che quest'anno i gestori degli impianti hanno deciso di non attivare i cannoni per la neve artificiale.

» **Minozzi** | 17

3.0.12.9
Con il Conto € 6,70
Con il Conto € 14,90
Con il Conto € 19,70

9 771350 649016

Chiamata al 351 767 7117
o visita www.archinfixisrl.it

Ci trovi in via Berettinazza 3, a Fontevivo (PR)

ARCHINFISSI
DESIGN MADE IN ITALY

INFISSI
SCONTO IMMEDIATO
IN FATTURA 50%

LISTINO DIMEZZATO
fino al 28 Febbraio 2023,
grazie all'EcoBonus